

L'ACQUÉREUR

L'ARCHITECTE

LE PROMOTEUR

Ce plan et ses différentes dimensions sont donnés à titre indicatif
Ils peuvent être légèrement modifiés lors de l'exécution des travaux

Oct.2020-Ech:1/100

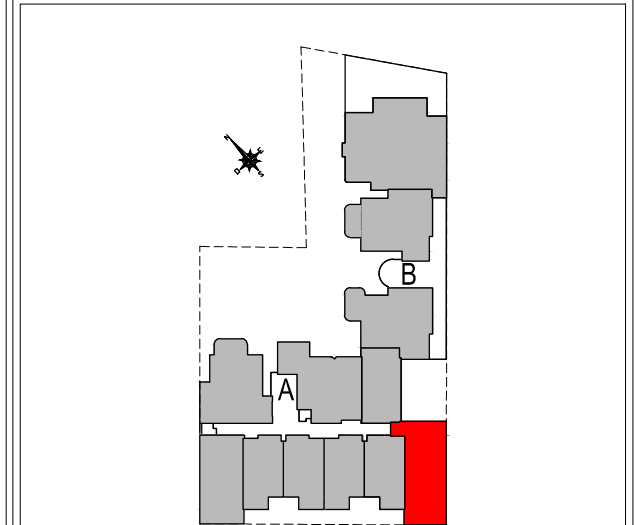
Maître d'ouvrage : SOCIÉTÉ "L'ÉPARGNE IMMOBILIÈRE"

Résidence Amina BM 1 Avenue Hedi Noura Ennasr Il-Ariana2037
Tel: 71 827 027 - 71 827 052 Fax: 71 827 033 E.mail : Commercial@epargne-immobiliere.com



Architecte : FAKHER MOUAKHAR

12, RUE SLIMENE BEN SLIMENE, 2092 EL MANAR II, TUNIS
TEL +216 71 885 245 / +216 71 889 831 FAX +216 71 886 730 E.mail : fakher.fakher@gnet.tn



REPERAGE

RÉSIDENCE HERGLA AZUR

LOT n° : EHSC5 - CORNICHE HERGLA - AFH

APPARTEMENT :	A-1.3
TYPE DE LOGEMENT :	S+1
EMPLACEMENT :	Bloc A
NIVEAU :	1 ^{er} ETAGE
Surface totale de vente	100 m ²
Surface hors oeuvre	83 m ²
Surface de jouissance terrasses découverte	
Surface de jouissance de Jardin	